

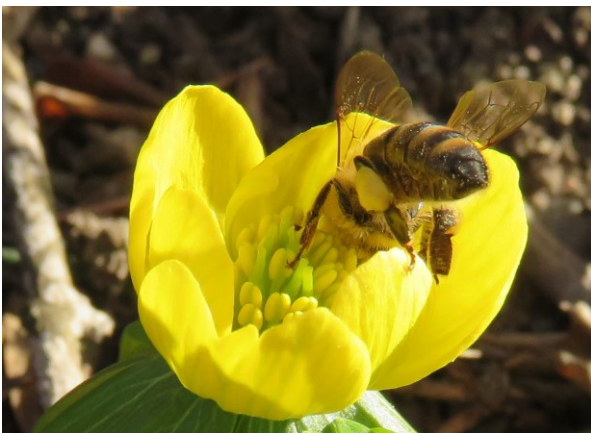
BienenElfe

Die achtsame Imkerei

Aktuelles aus der Welt der Bienen

27.03.2017

Im März sind die Tagestemperaturen weiter angestiegen, selbst nachts lagen sie bis auf 4 Mal schon über null Grad. Die Frühblüher wie Schneeglöckchen, Winterling und Krokus haben die Bienen mit ihrem Duft angelockt. Sie konnten dort Pollen und Nektar sammeln. Sobald es draußen über 12°C ist, fliegen die Bienen nun regelmäßig aus und begeben sich auf Nahrungssuche. Jetzt blüht die Salweide; sie bietet den Bienen ausgiebig Pollen.



Kopfüber in die Blüte versenkt sucht die Biene nach Nektar, am Winterling. Man kann das Pollenhöschen am Hinterbein gut erkennen.

Wenn Bienen Pollen sammeln, ist es ein Zeichen, dass sie Brut versorgen. Er dient ihnen als Eiweißnahrung und wird für die Aufzucht der Larven benötigt. In den Völkern schlüpfen die ersten Arbeiterinnen. Vom Ei bis zum Schlupf vergehen 21 Tage.

Bienen sind behaarte Wesen. In ihrem Haarkleid bleibt der Blütenstaub hängen. Wenn die Bienen von einer Blüte zur nächsten fliegen, übertragen sie Pollen. So funktioniert die Bestäubung! Es muss jedoch der Pollen der gleichen Pflanzenart

sein. Das bedeutet, dass der Pollen des Schneeglöckchens dem Winterling nichts bringt. Doch die Biene ist „blütenstetig“, d.h. sie konzentriert sich beim Sammeln auf eine Pflanzenart und wechselt erst, wenn sie uninteressant ist. Sie bestäubt sehr effizient!

Immer wieder putzt die Biene ihr Haarkleid mit den bürstenartigen Beinen und sammelt den Pollen an den Hinterbeinen. Dort hat sie Haftpolster aus Borsten, die den Pollen auf dem Transport zusammenhält. Diese Ansammlung nennen wir „Pollenhöschen“.



Die Biene putzt gerade ihre Fühler mit dem Vorderbein, damit sie wieder gut riechen kann.

An den Vorderbeinen hat die Biene eine Putzscharte, mit der sie ihre zwei Antennen reinigt. Mit ihnen kann die Biene Duftmoleküle riechen, sie kann damit tasten und Vibrationen spüren.

Schauen Sie doch bei nächster Gelegenheit genau hin, vielleicht entdecken Sie die Biene beim „Naseputzen“.